

Client: **کارفرما** شرکت گهر پارک سیرجان

Project Name: **عنوان پروژه** هتل چهار ستاره گهر پارک سیرجان

Location: **موقعیت** سیرجان

Drawing Title: **عنوان نقشه** لوله کشی فاضلاب طبقه +۱



Guide Chart

۱- کلیه لوله های فاضلاب و هواکش فاضلاب از نوع پلی پروپیلن (PP) سخت و مطابق یکی از استاندارد های زیر می باشند :

EN 1451 PART1
EN 1451 PART2

۲- در استاندارد EN 1451 لوله های با علامت B برای نصب در طبقات ساختمان و لوله های با علامت D برای دفن در خاک و لوله های با علامت BD برای نصب در طبقات یا دفن در خاک اختصاص دارند .

۳- حداقل شیب لوله های افقی فاضلاب به قطر ۳ اینچ و کوچکتر ۲ درصد است .

۵- حداقل شیب لوله های افقی فاضلاب به قطر ۴ اینچ و بزرگتر یک درصد است .

۶- کلیه لوله های هواکش فاضلاب ، یک در هزار شیب دارند .

۷- کلیه لوله های فاضلاب زیر سقف طبقه زیرین قرار دارند به جز در موارد مشخص شده .

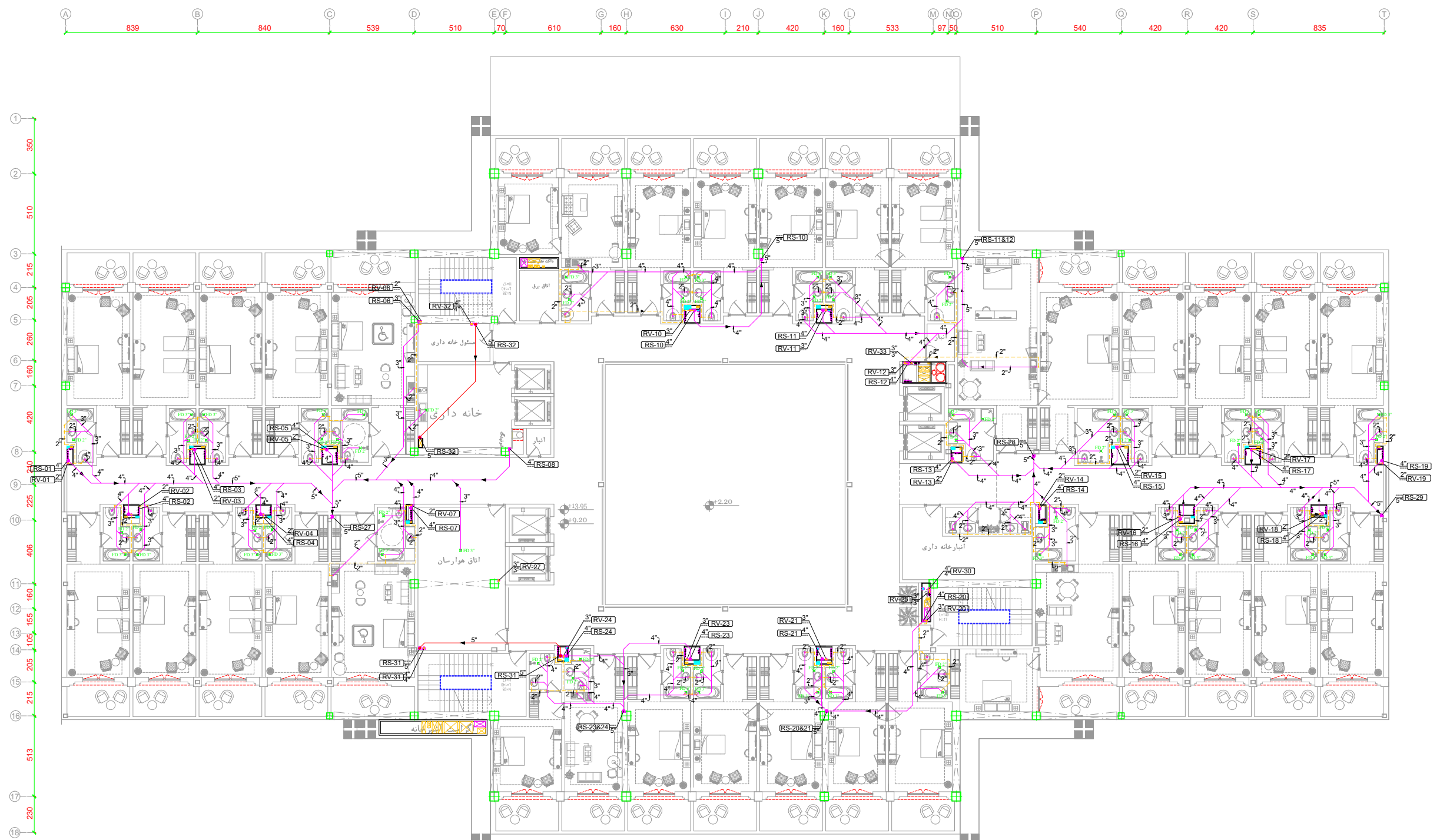
۸- کلیه لوله های هواکش زیر سقف همان طبقه قرار دارند .

۹- پیمانکار باید قبل از اجرا کلیه نقشه های ناسیبات را با نقشه های معماری و سازه هماهنگ نماید و به تایید نظارت برساند .

- پیمانکار موظف است که پیش از آغاز هر قسمت از کار تمام نقشه های مربوط به آن قسمت را با دقت کنترل نماید و در صورت مشاهده اهام ، نواقص و یا عدم تطابق قبل از اجرا موارد را به مهندس مشاور متذکر نماید .

Drawing Info			
0A	REVISION	ویرایش	---
IFC	STATUS	وضعیت	---
140241-0	DATE	تاریخ	---
نه خانی	DESIGNED BY	طراح	---
---	CHECKED BY	کنترل	---
پ. شریعی	DESIGNED BY	طراح	---
س. شریعی	CHECKED BY	کنترل	---
---	APPROVED BY	تصویب	---
---	COORDINATED BY	هماهنگ کننده	---
---	PROJECT MANAGER	مدیر پروژه	---
---	---	---	---

SIZE	سایز	Group	DOCUMENT	SEQUENCE	REVISION
A3	گروه	نوع مدرک	شماره مدرک	00	ویرایش
08	Mech	DWG	MSW/07	00	
UNITS	واحد	مقیاس	PROJECT C.	PHASE	
m			کد پروژه	فاز	
			SIRJ	P2	



+1 (+9.20)